

Neuer Küchenchef und umfangreiche Investitionen

Daniel Greif neuer Küchenchef im „Scharfen Eck“

Asselheim. Ein neuer Küchenchef, Renovierungen im Umfang von rund 420.000 Euro und die Schneckenfarm in ihrer 11. Saison – im Pfalzhotel Asselheim kehrt keine Langeweile ein.

Seit Patricia Charlier und ihr Mann Thomas vor vier Jahren die Leitung übernahmen, haben sie das Viersternehaus behutsam und sorgfältig zugleich modernisiert. Dabei schaffen sie das Kunststück, eigene Akzente zu setzen, aber auch dem Esprit ihrer Wegbereiter, Gabriele und Stefan Charlier, Rechnung zu tragen: Trends aufzuspüren und diese mit ganz persönlicher Note nach Asselheim zu bringen.

Seit Anfang 2018 ist Daniel Greif Chef des Küchenteams. In der Region ist er kein Unbekannter, hat er doch in der renommierten Weinstube Bach-Mayer in Bad Dürkheim das Kochen von der Pike auf gelernt und später das Kaiserslauterer Weinhaus Stepp als selbstständiger Gastronom geführt. Warum er jetzt wieder lieber als Koch im Angestelltenverhältnis arbeitet? „Ich war 24 Jahre, als ich den Sprung in die Selbstständigkeit wagte. Tatsächlich habe ich es zehn Jahre lang sehr genossen, mein eigener Herr zu sein. Wer aber fast jeden Tag von 7.30 in der Frühe bis 1 Uhr in der Nacht arbeitet, vermisst irgendwann Zeit für Privates“, erklärt er. Nun könne er wieder ohne schlechtes Gewissen in Urlaub fahren oder Hobbys nachgehen und trotzdem das tun, was ihn begeistert: andere Menschen mit gutem Essen glücklich zu machen.

Zwischen 150 und 300 Essen bringen Greif und sein Team täglich für die Urlauber, Tagungs- und Restaurantgäste auf den Tisch. Sie werden in der Weinstube, dem Sommergarten, dem rundum renovierten „Scharfen Eck“ und dem mediterranen Garten verköstigt. „Frisch, saisonal, regional“ – so beschreibt Greif die Speisekarte des Pfalzhotel Asselheim. Er kümmert sich um den Einkauf, die Organisation der Mannschaft, das Entwickeln neuer Rezepte und steht selbst am Herd. Wöchentliche Fixpunkte im Speiseplan sind die Versorgung



Daniel Greif ist seit Anfang dieses Jahres neuer Küchenchef im Pfalzhotel in Asselheim. Foto: Pfalzhotel Asselheim

der Tagungsgäste mit gesunden Pausensnacks sowie leichten Gerichten am Mittag und Abend, das Pastabuffet am Dienstagabend, das saisonale Buffet am Donnerstagabend und der überregional bekannte Sonntagsbrunch.

Natürlich fehlt auch nicht der Klassiker des Pfalzhotel Asselheim, das Schneckenpfännchen. Mehrmals pro Tag wollen Gäste die Slowfood-Spezialität genießen, die ausschließlich Weinbergsschnecken von der hauseigenen Zuchtfarm am Fuß der Asselheimer Weinberge verarbeitet.

Schneckenfarm in 11. Saison

Seit Juni tummeln sich in den Beeten wieder tausende der gemühtlichen Kriecher, schmausen sich durch allerhand Leckereien und vermehren sich fleißig. „Herr der Schnecken“ ist Thomas Charlier, seit der Gründer der Farm, Stefan Charlier, 2016 verstarb. Wie sein Schwiegervater sorgt er dafür, dass es den rund 60.000 Tierchen gut geht. Bei Führungen erklärt er mit viel Wissen und Pfiff, was die Weinbergsschnecken so faszinierend macht. In der Saison 2018 werden die Führungen von Thomas Charlier auf Anfrage stattfinden sowie am 5. August und 2. September um jeweils 14.30 Uhr.

Was als Hobby von Stefan

Charlier begann, ist mittlerweile nicht nur eine gastronomische Spezialität, sondern ein Thema, das dem Pfalzhotel Asselheim auch überregionale Bekanntheit verschafft.

Seit vielen Jahren erzielt das Pfalzhotel Asselheim bei renommierten Branchenwettbewerben Spitzenplatzierungen – zum Beispiel 2017, als es den dritten Platz bei den „Top 250 Tagungshotels“ verteidigte. Oder beim diesjährigen Grand Prix der Tagungshotellerie: „Hier haben wir uns unter den Top Ten platziert und dürfen wir uns mit Stolz als Nummer 1 in Rheinland-Pfalz bezeichnen“, betont Geschäftsführerin Patricia Charlier.

Kontinuierlich investiert

Seit 2016 haben die Charlies über eine Million Euro investiert – zuletzt 420.000 Euro für die Komplett-Renovierung von fast 50 Zimmern, Tagungsräumen und öffentlichen Sanitärräumen. Seit 2014 wurden etliche Quadratmeter Teppich neu verlegt, Wände und Decken neu gestaltet, Möbel ausgetauscht und Badezimmer saniert. Eine Rezeptions-Lounge wurde geschaffen, die Bar und Hotelflure stilvoll gestaltet, die Tagungsräume neu in Szene gesetzt und das Restaurant „Scharfes Eck“ einer Modernisierung unterzogen. Auch die

Zäune der Schneckenfarm wurden komplett erneuert.

„Wir haben uns mit der Hilfe von regionalen Handwerkern quasi einmal von vorne nach hinten und von oben nach unten durchgearbeitet“, erklärt Thomas Charlier. Nun sei Renovierung in einem Tophotel allerdings eine Sisyphusarbeit, die auch schon seine Schwiegereltern über viele Jahrzehnte geleistet hätten. Kaum sei man fertig, fände man vorne wieder an, um so den hohen Standard zu halten. Aus diesem Grund würden in diesem Sommer weitere 29 Zimmer renoviert, 2019 die Tagungsfoyers neu gestaltet sowie Tische und Stühle im gastronomischen Bereich erneuert.

Dass die Geschäfte mit 25.000 Übernachtungsgästen pro Jahr so gut laufen, verdankt das Haus aber nicht nur seinem Standbein im Tagungsmarkt. Das Leiningerland und sein Standort im hippen Weinland sei bei Genessurlaubern im Trend, finden die Charlies. Weingüter wie die von Matthias Gaul, Michael Schroth, Uli Metzger und Volker Benzinger brächten Besucher an die nördliche Weinstraße und trügen zu deren Image als aufstrebende Weinregion bei. Zuletzt bei der Sausenheimer Höllenpfad-Wanderung war das Pfalzhotel Asselheim mit Besuchern aus ganz Deutschland ausgebucht. |ps

Immobilien

Immobilienkaufgesuche

Haus zu groß? Kinder aus dem Haus? Wie weiter mit meiner Immobilie?

Für Verkäufer kostenlose Wertermittlung.

MEHLEM Immobilien
Tel. 06327 - 97 69 10
www.immobilien-mehlem.de

0 € Provision: Arzt sucht Haus, Claudia Apfelbeck Immobilien, ☎ 06233/366041

0 € Provision: BASF-Chemikant sucht Haus oder ETW, Claudia Apfelbeck Immobilien, ☎ 06233/366041

0 € Provision: Landschaftsgärtner sucht Haus, Claudia Apfelbeck Immobilien, ☎ 06233/366041

0 € Kosten für Verkäufer! Unsere Kunden suchen! Wir haben den passenden Käufer für Ihre Immobilie! Tel. 06327/976910. www.immobilien-mehlem.de

Grünstadt, Sausenheim, Asselheim – Junge Familie sucht Einfamilienhaus mit Garten oder ein Grundstück zum Kauf. Wfl. ab 120m², ☎ 0172/6564903

Neustadt und 15KMUmkreis, Unternehmensberater sucht EFH, mind. 5-6 ZKB, Garten, Garage, VKP bis € 700.000,-. Für Verkäufer provisionsfrei! Tel. 06327/976910. www.immobilien-mehlem.de

Neustadt und Ortsteile Daimler-Projektmanager sucht Wohnhaus mit Garage u. Garten. Für Verkäufer provisionsfrei. 06327/976910. immobilien-mehlem.de

seit 2005 erfolgreich in der Region
LI Lyncker Immobilien
0 € Maklerkosten für den Verkäufer!

Wir suchen für vorgemerkte Kunden Häuser & Wohnungen in der Region. Für Verkäufer/in inklusive Energiepass & Wertermittlung, ☎ 06324/9704740, www.immobilien-lyncker.de

Verkauf Häuser

Frankenstein: Ferienh. 55m², 2 Zimmer, Küche, Bad, WC, 800m² Grundstück, Tel. 0157/31997714 oder 0631/31660598 ab 18 Uhr.

Fußgönheim: Ruhig gelegenes Mehrgenerationenhaus od. zum Wohnen u. Arbeiten m. 10 Zi., 4 Bädern, sonnigem Garten, Innenhof, Dachterrassen, ca. 260m² Wfl., € 345.000,-, Bj 60, Öl, B, 250,1 kWh/(m²a), H, Grdst. ca. 546m², ☎ 06237/1645, www.langohr-immobilien.de

Niederkirchen b. De anlage mit Selbstnutzhaus mit 3 abgeschl. Wfl., DG bezugsfrei Hof, Garage, 2 Stpl., Gas, V, 149,9 kWh/(1645, www.langohr-im

0,- EU
Wir suchen Häuser, Wo

Privatverkäufe. Tipp ten Fehler beim Verkauf Sachverständiger für Fertigung, www.heil-imm-969031

Verkauf W

3 ZKB in Homburg/ tärtsklinikum, Süd-We KfW 55, 112 m², 245 Kapitalanleger 4,5 % stein GmbH, ☎ 063 wohnanlage-homburg

Forst a.d. Weinstr. Whg., 55m², 2 Zi, gr. 1 Keller, Waschküche vat zvk. € 140.000,-, pg@msn.com



Grünstadt, Palatin von barrierefreien gen: 2 ZKB, Wohnfl. eigenem Gartenanteil stattung; großfläch elektr. Rollläden; so zugänge, Aufzug ab € 176.000,- zzgl. Wohnungen auf An Wohnbau GmbH 06236 / 50971200, wostermayer-wohnba

Neustadt: ETW, 2-3 ZKB, Wfl. 96 m², gr. Lift, kWh 54, FT.B, (p Habermehl + Klug, ☎

Grundstück

Sonniges Baugrund thal (Bodengutachten auf Anfrage, ☎ 0632

Gewerblich

Taxiunternehmen m 67269 Grünstadt/Pfalz zvk. Großer Kunde ☎ 0174/2018563

Herzenswün

Bekanntschaffen

CHIFFRE-ANTWORTEN

✓ LEICHT GEMACHT ✓

per Brief an **SÜWE GmbH & Co. KG, Chiffre, Postfach 1109, 67601 Kaiserslautern** oder per Mail an **chiffre@suewe.de**

Bitte geben Sie auf dem Brief, bzw. im Betreff der E-Mail die betreffende Chiffre-Nr. an. Wir leiten Ihre Zuschrift dann umgehend an den Inserenten weiter.

Alexandra, 63 J., ich bin leider verwitwet, das Alleinsein ist für mich nur schwer zu ertragen, ich bin völlig allein stehend, habe ein großes, gutes Herz u. wünsche mir wieder sehr einen lieben Mann zu umarmen, gerne auch bis 80 J. Ich bin nicht anspruchsvoll, habe eig. Auto u. bin nicht ortsgelunden. PV, ☎ 0151/62913878

Altenpflegerin, 58 J., hübsch, eine Frau mit Charme und viel Gefühl, möchte einen zuverlässigen Mann kennen lernen, der gerne einige Jahre älter sein darf. Bei Verstehen ist sie umzugsbereit, Kennw. „Marion“, rufen Sie an! Tel. 06356-608614, Ratio Verm: seit 1972, www.institut-ratio.de

Edeltraud, 76 J. imn wltwitw, gute Hausfrau u. aktiv, mit schöner bescheiden und einm Auto, ich würde für S ren und Ihnen als z meradin zur Seite st heute noch an PV, ☎

Welche Dame hat bildeten, gut Achtzig sehend, relativ fit, zu und angenehmen Leschriften bitte unter,

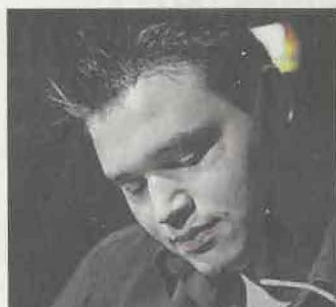
Gemeinsam erlebe Frau Edith B. 68 J. Frau mit bescheiden besonders liebsw schlanke, jedoch fr sich zuverlässigen F den Wochenenden wirklich keinen Spaß auf Ihren Anruf. ☎ 06321/33657

Herr Bastian M., E lich vital, schlank, gu gesicherten Verhältn Putzfrau (hat schon liebswerte Frau, i Zweisamkeit. Herr t Weinstraße. He ☎ 06321/33657

Ich, Jochen, 59, e Deine letzte große l Freundschaft-Freize 94071

Jazz in seiner Vielfältigkeit

Landesjazzfest im Rahmen des Sommerfestivals



Weltklasseniveau), das Wolfram Schmitz Quartett (Modern Jazz) und Newcomerin Maria Kaulbarsch, die eine Kostprobe ihrer Musik gibt, die sie „Singer-Songwriter-Jazz“ nennt. Die Bigband Track 4 der IG Jazz Frankenthal hat sich die Neustädter Sängerin Nicole Metzger eingeladen. Auch der Nachwuchs ist mit dem